

TYPE	AMPERE			
	3x230 V 50 Hz (*)	3x400 V 50 Hz	230/400 V 50 Hz λ / Δ (*)	400/690 V 50 Hz λ / Δ
DMT 250-4	7,8	4,5	-	-
DMT 300-4	9,0	5,2	-	-
DMT 400-4	11,2	6,5	-	-

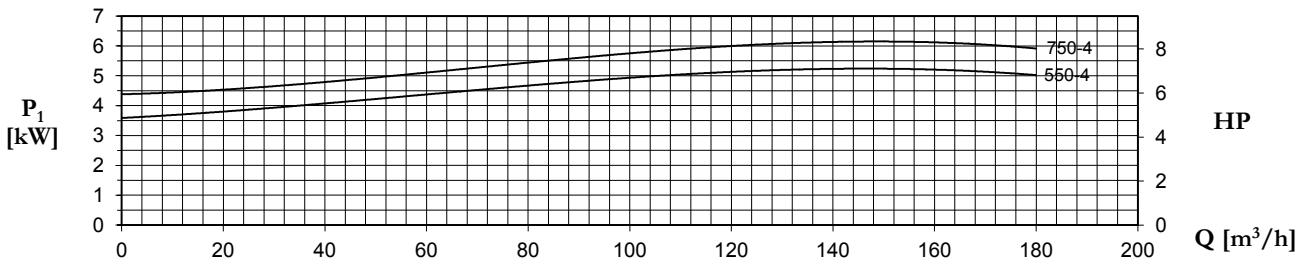
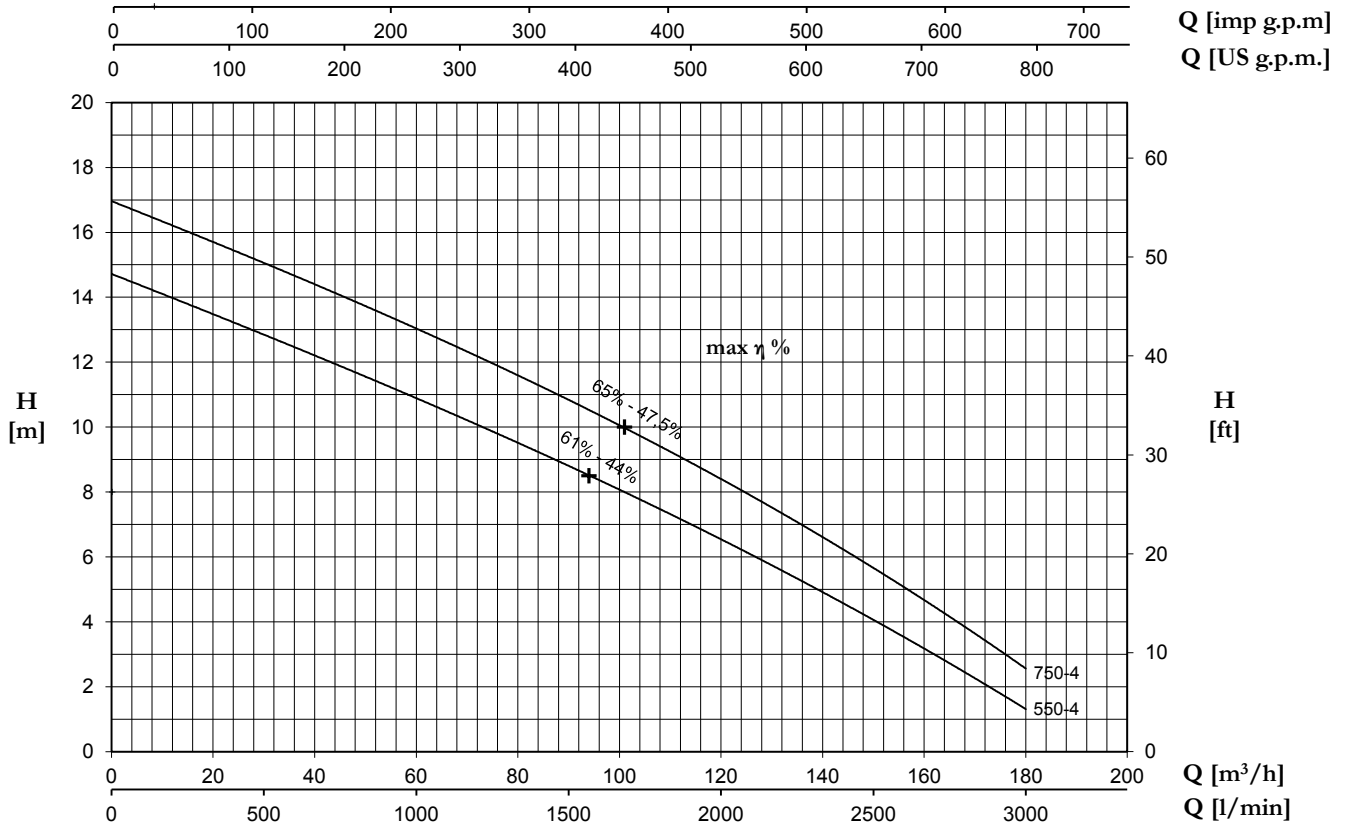
+ max η %

max rendimento idraulico e rispettivo rendimento totale
 max hydraulic efficiency and respective total efficiency
 máx rendimiento hidráulico y correspondiente rendimiento total
 max rendement hydraulique et rendement total

(*) no standard execution

TYPE	P2		P1 (kW)	Q (m³/h - l/min)										
				H (m)										
				0	12	24	36	48	60	72	84	90	96	
3~	(HP)	(kW)	3~	0	200	400	600	800	1000	1200	1400	1500	1600	
DMT 250-4	2,5	1,8	2,4	10,8	9,6	8,5	7,4	6,3	5,1	3,6	2,1	-	-	
DMT 300-4	3	2,2	2,9	12,6	11,4	10,3	9,1	8,0	6,9	5,7	4,3	3,6	-	
DMT 400-4	4	3	3,2	14,0	12,7	11,6	10,4	9,2	8,0	6,7	5,4	4,7	4,0	

DM4



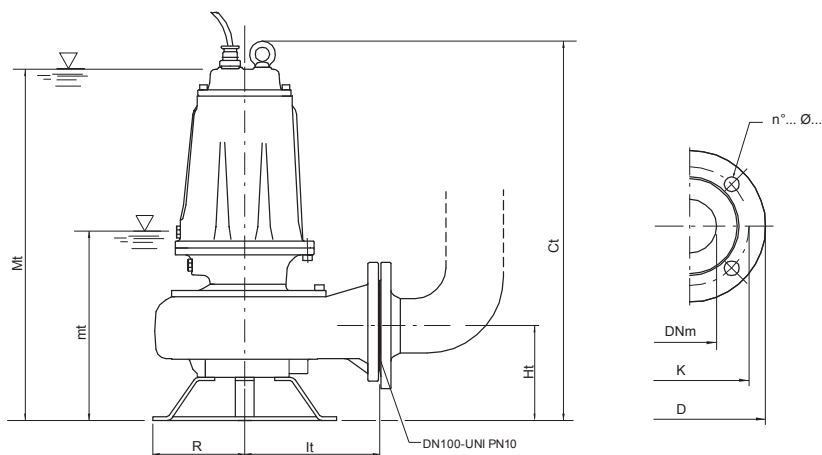
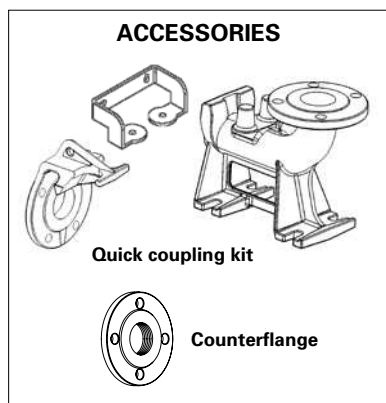
TYPE	AMPERE			
	3x230 V 50 Hz (*)	3x400 V 50 Hz	230/400 V 50 Hz λ / Δ (*)	400/690 V 50 Hz λ / Δ
DMT 550-4	-	9,4	16,3	9,4
DMT 750-4	-	11,8	20,4	11,8

+ max η %

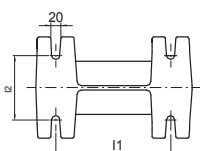
max rendimento idraulico e rispettivo rendimento totale
 max hydraulic efficiency and respective total efficiency
 máx rendimiento hidráulico y correspondiente rendimiento total
 max rendement hydraulique et rendement total

(*) no standard execution

TYPE	P2		P1 (kW)	Q (m ³ /h - l/min)															
				H (m)															
				0	12	24	36	48	60	72	84	96	108	120	132	144	156	168	180
3~	(HP)	(kW)	3~	0	200	400	600	800	1000	1200	1400	1600	1800	2000	2200	2400	2600	2800	3000
DMT 550-4	5,5	4	5,2	14,7	14,0	13,2	12,5	11,7	10,9	10,1	9,2	8,3	7,5	6,5	5,6	4,6	3,6	2,4	1,3
DMT 750-4	7,5	5,5	6,1	17,0	16,2	15,4	14,7	13,8	13,0	12,2	11,4	10,4	9,4	8,4	7,3	6,2	5,1	3,8	2,6

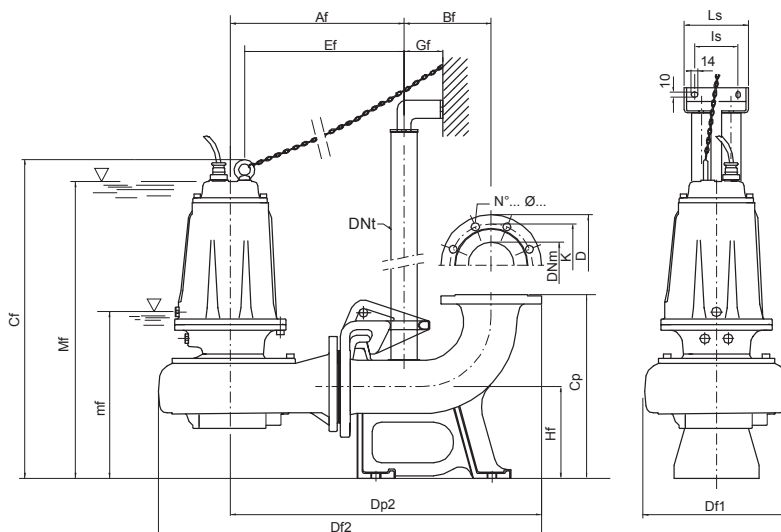


TYPE	DIMENSIONS (mm)								Kg
	Ct	Ht	R	It	mt	Mt	DNm		
DMT 250-4	660	165	160	235	300	615	100	68.5	
DMT 300-4	660	165	160	235	300	615	100	70.5	
DMT 400-4	660	165	160	235	300	615	100	72.5	
DMT 550-4	715	195	180	276	385	695	100	105	
DMT 750-4	715	195	180	276	385	695	100	108.5	



mt/mf: livello minimo di funzionamento
 mt/mf: lowest working level
 mt/mf: nivel minimo de funcionamiento
 mt/mf: niveau minimum de fonctionnement

Mt/Mf: livello minimo di funzionamento continuo
 Mt/Mf: lowest level for continuous duty
 Mt/Mf: nivel minimo de funcionamiento continuo
 Mt/Mf: niveau minimum de fonctionnement continuu



TYPE	DIMENSIONS (mm)																		
	Af	Bf	Cf	Cp	Df1	Df2	Dp2	DNt	Ef	Gf	Hf	I1	I2	Is	Ls	mf	Mf	DNm	
DMT 250-4/P	378	190	695	400	317	835	678	2"	347	85	200	250	140	130	180	335	650	100	
DMT 300-4/P	378	190	695	400	317	835	678	2"	347	85	200	250	140	130	180	335	650	100	
DMT 400-4/P	378	190	695	400	317	835	678	2"	347	85	200	250	140	130	180	335	650	100	
DMT 550-4/P	419	190	755	400	371	900	719	2"	384	85	200	250	140	130	180	390	700	100	
DMT 750-4/P	419	190	755	400	371	900	719	2"	384	85	200	250	140	130	180	390	700	100	

Flange UNI PN 10 (mm)			
DNm	K	D	n°... Ø...
100	180	220	8... 18...

TYPE	PROTECTION			CONTROL PANEL		
	1 x 230 V	3 x 400 V	400 / 690 V	1 x 230 V	3 x 400 V	400 / 690 V
DMT 250-4	-	PT 40-50/5.7-9.1	-	-	QT 10-40/2-8	-
DMT 300-4	-	PT 40-50/5.7-9.1	-	-	QT 10-40/2-8	-
DMT 400-4	-	PT 40-50/5.7-9.1	-	-	QT 55/2-11	-
DMT 550-4	-	PT 55-75/8.6-13.5	-	-	QT 55/2-11	-
DMT 750-4	-	PT 100/12.5-16.5	AV 75/7-10	-	QT 75/2-16	QAV 75/7-10



DMT 250-4
DMT 300-4
DMT 400-4



DMT 550-4
DMT 750-4

Parametry techniczne:

Wolny przelot: 60mm (DMT250/4-400/4)
90mm (DMT550/4-750/4)

Maksymalne zanurzenie: 20m

Temperatura cieczy: 0-40 °C

Długość kabla H07 RNF: 10m

Silnik:

4-połowy indukcyjny

3~230/400V - 50Hz

Klasa izolacji: F

Stopień ochrony: IP68

Certyfikat:

CE.

Pompa zatapialna do pompowania wody zanieczyszczonej i deszczowej z wirnikiem jednokanałowym otwartym. Wolny przelot do 90 mm.

DM4

Zastosowania:

Pompowanie wody zanieczyszczonej i deszczowej.

Pompowanie ścieków surowych i oczyszczonych.

Do montażu w zbiornikach przepompowni.

Wykonanie materiaowe:

Korpus pomp: żeliwo

Przyłącza kołnierzowe: DN100

Wał silnika: stal nierdzewna AISI304

Wirnik: żeliwo

Śruby: stal nierdzewna A2

Stopa sprzęgająca: żeliwo

Uszczelki: guma NBR

Podwójne uszczelnienie mechaniczne

z komorą olejową

węglík krzemu od strony pompy

ceramika - grafit od strony silnika.



BELSAN Sp. z o.o.

04-461 Warszawa
ul. Stężycka 9
e-mail: belsan@belsan.pl
tel./fax: (022) 673 52 17(18)

Regionalne Biura Techniczno-Handlowe:

64-100 Leszno
ul. Niepodległości 47
e-mail: leszno@belsan.pl
tel./fax: (065) 520 50 26

21-500 Biała Podlaska
ul. Sidorska 55
e-mail: bialapodlaska@belsan.pl
tel./fax: 083 343 72 52